

Ansicht Nordseite - Bahnseite

ARCHITEKTURBÜRO GREWE

Bauvorhaben
Neubau von 22 WE
Ilandstraße 0
44579 Castrop-Rauxel

Bauherr

Angebot zum Beschluss
10.11.07
14.11.07
Bauherr
Grewe
Grewe

Planinhalt

Ansicht Nordseite

Vorprüfvermerk Bauordnungsamt

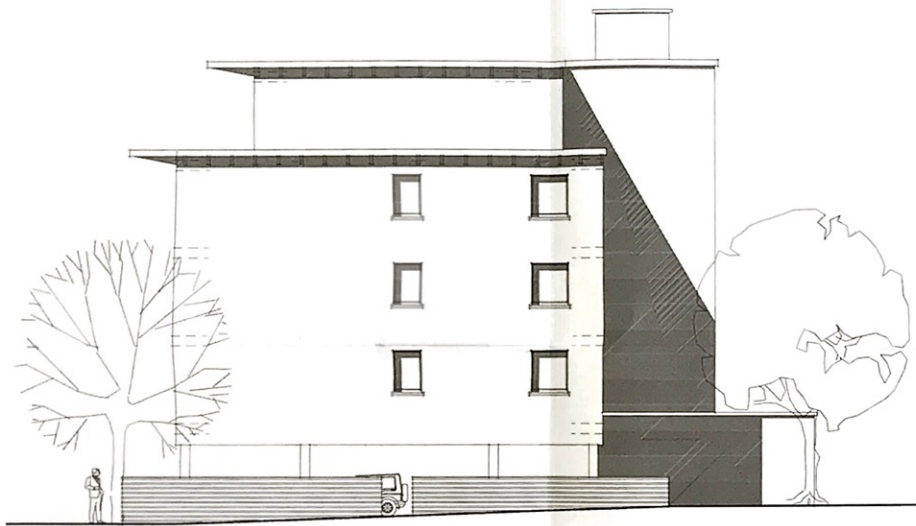
Planung

Architekturbüro Grewe
Rudolf-König-Straße 2
58453 Witten
Tel: 02302 / 963693
Fax: 02302 / 963694

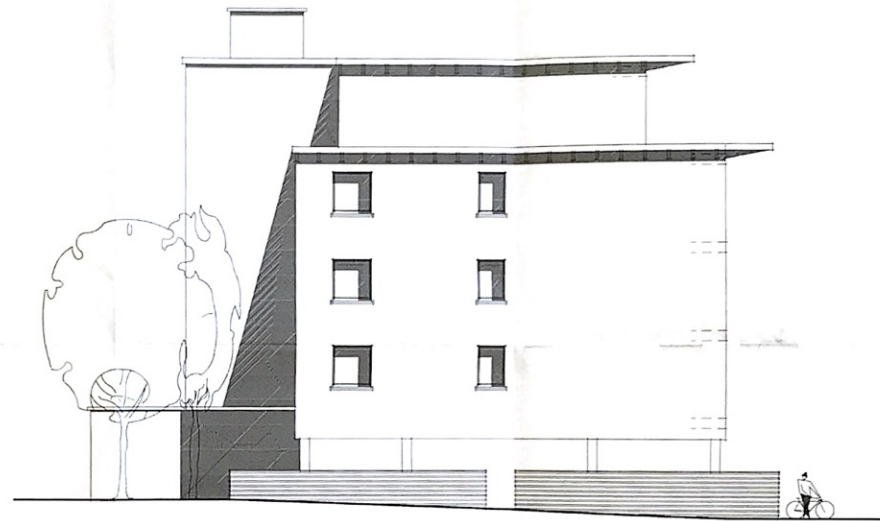
Maßstab 1:100

Datum 02.2007

Plan-Nummer
1:1
1:1
1:1



Ansicht Ostseite



Ansicht Westseite

ARCHITEKTURBÜRO GREWE

Bauvorhaben
Neubau von 22 WE
Ilandstraße 0
44579 Castrop-Rauxel

Bauherr

Planinhalt
Ansichten
Ost- / Westseite
Vorprüfvermerk Bauordnungsamt

Planung

Architekturbüro Grewe
Rudolf-König-Straße 2
58453 Witten
Tel: 02302 / 963693
Fax: 02302 / 963694

Masstab **1:100** Dateiname
Datum **02.2007** Plan-Nummer

geprüft
am 03.10.2007
vom Bauordnungsamt
Castrop-Rauxel
Der Architekt

Antrag
Nr. 5191
vom 10.09.07
Beschluss
10.09.07
Bauordnungsamt
Castrop-Rauxel

